

## 1<sup>er</sup> Baromètre de la santé financière des « Petites villes de demain »

*En ce mois d'octobre 2021, l'AFL publie la toute première édition de son baromètre de la santé financière des « Petites villes de demain ». Réalisé à partir de la note attribuée par l'AFL à chaque collectivité, ce baromètre permet de dresser un état des lieux de la spécificité de ces collectivités, sélectionnées par le programme « Petites villes de demain » de l'Agence nationale de la cohésion des territoires. Quelle santé financière pour ces Petites villes de demain par rapport à l'ensemble des communes françaises ? Quelles évolutions au cours des dernières années et quelles perspectives ?*

### Un premier baromètre de la santé financière des Petites villes de demain

« Alors que la reprise est en marche, bon nombre d'experts ont mesuré l'impact financier, économique, social et démocratique pour nos collectivités, nos territoires et leurs administrés. Les études montrent globalement que nos collectivités ont maintenu le cap et affichent une santé financière solide à l'aube de 2022. Mais cette tendance masque l'impact très différencié de la crise sur les finances des collectivités locales. Forte de son partenariat avec l'ANCT (Agence nationale de la cohésion des territoires), elle a décidé de consacrer une étude spécifique aux collectivités sélectionnées par le programme Petites villes de demain (PVD) » rappelle Jérôme Pasco, Maire de Conches-en-Ouche, Membre du Conseil d'administration de l'AFL-ST.

L'AFL, la banque détenue par les collectivités, a souhaité dresser un état des lieux précis de la santé financière des Petites villes de demain sur la période 2016-2020, après avoir publié en juin dernier un baromètre complet sur la santé financière des collectivités locales.

#### Qu'est-ce que « Petites villes de demain » ?

Le programme Petites villes de demain (PVD) a été lancé le 1<sup>er</sup> octobre 2020 par l'ANCT et rassemble plus de 1600 communes de moins de 20 000 habitants, exerçant des fonctions de centralité et présentant des signes de fragilité. L'objectif est de renforcer la capacité des élus de ces communes à définir et conduire leur projet de revitalisation en leur donnant les moyens de conforter leur statut de centralité territoriale. Le programme coordonne les moyens de nombreux partenaires et de l'Etat, notamment dans le cadre des Contrats de relance et de transition écologique.

### Les principaux enseignements de l'étude



Contact presse

Lucille SIMON - Directrice de la communication  
[lucille.simon@afl-banque.fr](mailto:lucille.simon@afl-banque.fr) - 04 69 84 81 04

Focus méthodologie :

Ce baromètre utilise la notation que l'AFL attribue à toutes les collectivités, calculée à partir des comptes annuels des collectivités et prenant en compte :

- La solvabilité (pondérée à 55%)
- Le poids de l'endettement (pondérée à 20%)
- Les marges de manœuvre budgétaire (pondérée à 25%)

Pour le baromètre, les notes ont été agrégées pour obtenir des moyennes sur différents périmètres (typologie de collectivité, entité territoriale, année ...)

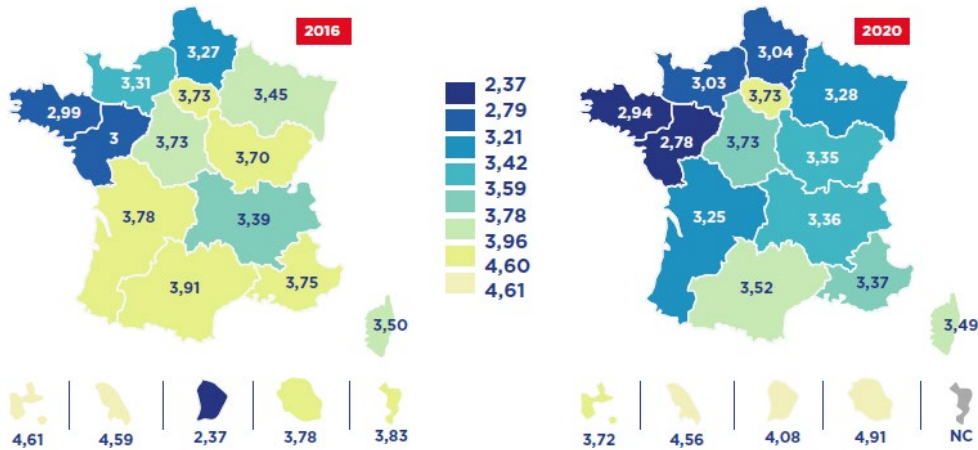
L'analyse financière réalisée par l'AFL met en exergue les difficultés financières rencontrées par les communes PVD, dans la majeure partie du territoire français.

Cela s'explique entre autres par le fait que les communes PVD assument des charges de centralité, tout en étant situées dans des territoires ruraux.

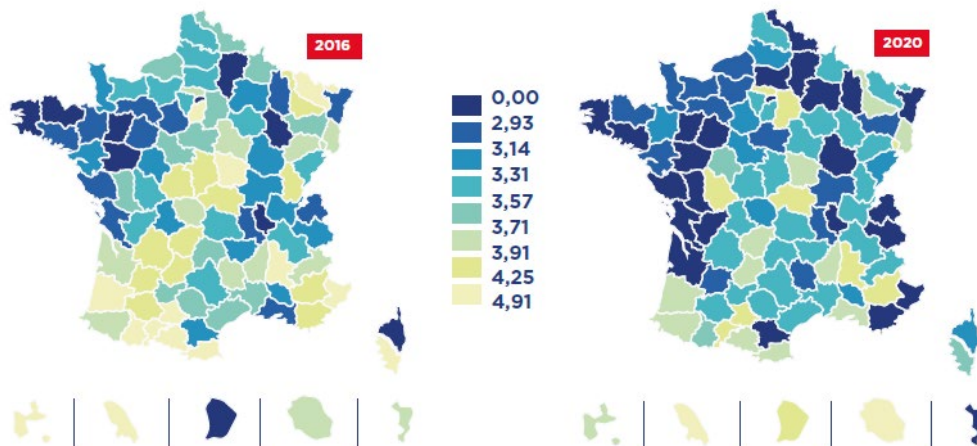
Toutefois, l'analyse révèle qu'entre 2016 et 2020, les notes financières des communes PVD se sont globalement davantage redressées (+8%) que celles de l'ensemble des communes françaises (+6%).

**Extrait de l'étude qui est à retrouver en intégralité sur :** <http://www.agence-france-locale.fr/lafi-publie-un-barometre-de-la-sante-financiere-des-petites-villes-de-demain>

› EVOLUTION DES MOYENNES RÉGIONALES DES NOTES FINANCIÈRES DES COMMUNES PVD  
PAR RÉGION 2016 - 2020



› EVOLUTION DES MOYENNES DÉPARTEMENTALES DES NOTES FINANCIÈRES DES COMMUNES PVD

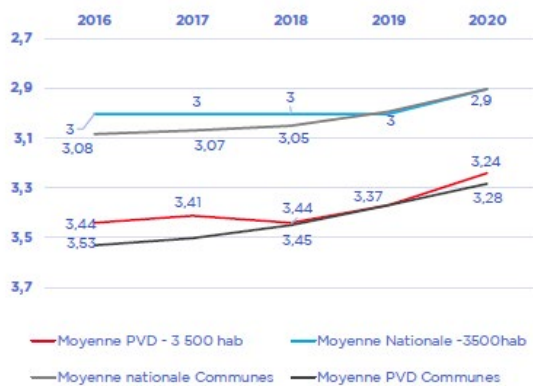


Contact presse

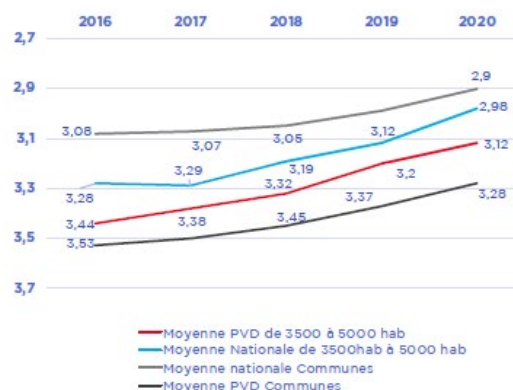
Lucille SIMON - Directrice de la communication  
[lucille.simon@afl-banque.fr](mailto:lucille.simon@afl-banque.fr) - 04 69 84 81 04



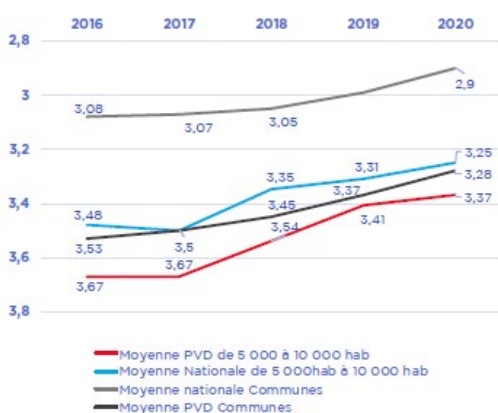
COMPARAISON DES NOTES DES COMMUNES DE - 3 500 HAB PAR STRATES DE POPULATION



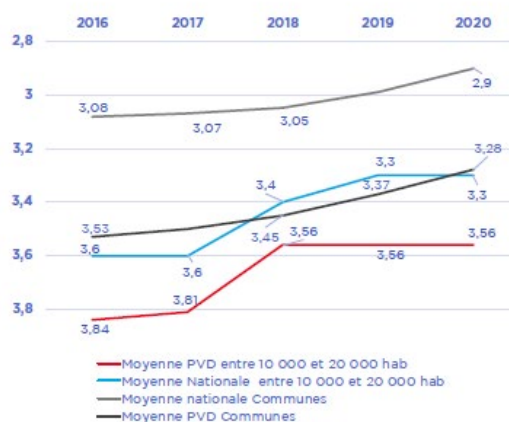
COMPARAISON DES NOTES DES COMMUNES DE 3 500 À 5000 HAB PAR STRATES DE POPULATION



COMPARAISON DES NOTES DES COMMUNES DE 5 000 À 10 000 HAB PAR STRATES DE POPULATION



COMPARAISON DES NOTES DES COMMUNES DE + 10 000 HAB PAR STRATES DE POPULATION



« Incarner une finance responsable pour renforcer le pouvoir d'agir du monde local afin de répondre aux besoins présents et futurs des habitants ».

« En créant la première banque que nous détenons et pilotons à 100%, nous, collectivités locales françaises, avons posé un acte politique fort en faveur de la décentralisation. Notre établissement, l'Agence France Locale, n'est pas un établissement financier comme les autres. Créé par et pour les collectivités, il agit pour le monde local, pour renforcer notre liberté, notre capacité à développer des projets et notre responsabilité d'acteurs publics. Sa culture de la prudence nous préserve des dangers de la complexité et la richesse de sa gouvernance, des dérives liées aux conflits d'intérêt. L'objectif fondamental : offrir un accès à la ressource au monde local, dans les meilleures conditions et en toute transparence. Les principes de solidarité et d'équité nous guident. Convaincus qu'ensemble on va plus loin, nous avons souhaité un établissement agile, qui s'adresse à toutes les collectivités, aux plus importantes régions comme aux plus petites communes. Nous concevons le profit comme un moyen d'optimiser la dépense publique, non comme une fin. À travers l'AFL, nous soutenons un monde local engagé pour relever les défis sociaux, économiques et environnementaux. L'AFL renforce notre pouvoir d'agir : mener des projets sur nos territoires, pour aujourd'hui comme pour demain, au service des habitants. Nous sommes fiers d'avoir une banque qui affiche un développement à notre image, toujours plus responsable et plus durable. Nous sommes l'Agence France Locale. »



Contact presse

Lucille SIMON - Directrice de la communication  
[lucille.simon@afl-banque.fr](mailto:lucille.simon@afl-banque.fr) - 04 69 84 8104