



États Généraux de la Politique de la Ville

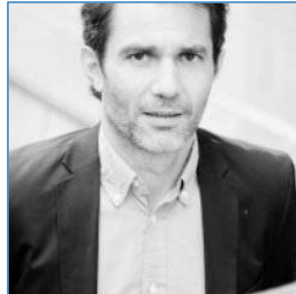
Chapitre 2 : Apprentissage et Formation Professionnelle

Annuaire des Solutions





Les organisateurs et animateurs



**Jean-Philippe
Acensi**

Président de
Bleu Blanc Zèbre et
Directeur Général de
l'APELS



**Guillaume
Villemot**

Vice-Président et
Co-Fondateur de
Bleu Blanc Zèbre



Fatima Jenn

Adjointe au Maire de
Mulhouse, déléguée à la
politique de la ville et au
logement

jpacensi@apels.org | 06.60.25.75.93

guillaume@bleublanczebre.fr | 06.20.71.94.20

fatima.jenn@mulhouse-alsace.fr | 03.69.77.76.58

1 Développer des compétences grâce à l'apprentissage ou la formation professionnelle

2 Être accompagné vers la formation puis l'emploi

3 Se (re)connecter à l'emploi





États Généraux de la Politique de la Ville

Chapitre 2 : Apprentissage et Formation Professionnelle

Développer des compétences grâce à l'apprentissage ou la formation professionnelle





Sirius Production



Création d'un FabLab : apprendre grâce au numérique et mettre au service les compétences de chacun

#numérique #réseau #réinsertion

Sébastien Jan



Sirius Production

Secteur : Numérique, vidéo

Projet : Création d'un Fab Lab

Contact : siriusdeveloppement@gmail.com | 01.42.52.06.90



Les compagnons du devoir - Haut Rhin



Formations post-brevet ou post-bac à des métiers d'artisanat

#accompagnement #partenariats #orientation

Jérémy Serge

Ville de Sevrans

Secteur : Formation

Projet : Formations post-brevet/bac à des métiers d'artisanat

Contact : prevotcolmar@compagnons-du-devoir.com



Afpa



Formations via l'apprentissage par l'expérience et la mise en situation professionnelle

#insertion #innovation

Mohamed Dendane



Afpa

Secteur : Formation

Projet : Formations innovantes par mise en situation

Contact : mohamed.dendane@afpa.fr | 03.89.52.83.40



Lycée Jacques le Caron d'Arras



Faire un pas à côté de son domaine de compétences, pour maximiser les chances d'insertion. Par exemple, en faisant passer le permis de conduire au sein de l'établissement :

- une nécessité pour les élèves
- un prix réduit négocié auprès d'auto-écoles locales
- une méthode pédagogique novatrice

#mobilité #insertion

Bertrand Derquenne (Directeur d'établissement)



Lycée Jacques le Caron d'Arras

Secteur : Formation

Projet : Faire passer le permis de conduire aux élèves

Contact : bertrand-lucien.derquenne@ac-lille.fr



Old School

Old School



Espace de dialogue et de rencontre pour mieux s'informer à l'heure des fake news et apprendre à se questionner

#information #dialogue

Jean-Luc Wertenschlag



Old School

Secteur : Radio, insertion sociale

Projet : Radio locale laissant le micro aux jeunes

Contact : f.gacogne@aikido-aera.net | 06.81.01.85.64



Sahel Vert



Aide à l'insertion ou à la réinsertion professionnelle des mineurs non accompagnés (suivi de projets, formations FLE/FLS, stages de découverte, partenariat avec des entreprises, etc.)

#insertion #accompagnement

Elsa-Anaïs Tiendrebeogo

Sahel Vert

Secteur : Aide aux réfugiés

Projet : Accompagnement des MNA vers l'insertion pro

Contact : elsaanais.tiendrebeogo@gmail.com



UFA Fibre Optique et Orange



Formation sur mesure aux métiers en tension en fonction des besoins territoriaux : partenariat avec Orange sur la fibre optique

#numérique #ancragelocal

Laurence Richard

UFA Fibre Optique et Orange

Secteur : Formation, Numérique

Projet : Formation Fibre Optique en partenariat

Contact : 01.69.56.91.91



Région Grand Est



Fonctionner en circuits-courts pour simplifier les démarches administratives - jugées trop lourdes aujourd'hui pour un dossier d'apprentissage - et faciliter l'accès à l'apprentissage

#simplification #lourdeursadministratives

Valérie Debord (Vice-Présidente déléguée à l'emploi)



Région Grand Est

Secteur : Emploi, Développement économique
Contact : valerie.debord@grandest.fr



États Généraux de la Politique de la Ville

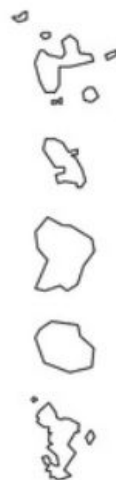
Chapitre 2 : Apprentissage et Formation Professionnelle

Être accompagné vers la formation, puis l'emploi





URAF Alsace



Formation tout au long de la vie, aide à l'orientation dès le collège et accompagnement vers le monde de l'entreprise (le stage de 3ème vécu encore comme trop discriminant)

#luttecontrelesdiscriminations #orientation #FTLV

Guy Didier

URAF Alsace

Secteur : Politique familiale

Projet : Accompagnement des familles sans réseaux

Contact : uraf.ge@outlook.fr

Centre d'égalité des chances de l'ESSEC : #TrouveTaVoie et Ari@ne



Aide à l'orientation et à la réussite des études supérieures : faire connaître le champ des possibles, aider à faire des choix, se préparer aux attendus et mieux se connaître.

#accompagnement #numérique #orientation #réussite

Chantal Dardelet



Centre d'égalité des chances de l'ESSEC

Secteur : Orientation, Egalité des Chances
Projet : #TrouveTaVoie et Ari@ne
Contact : dardelet@essec.edu

ACTILOG



Agence immobilière à vocation sociale : trouver des logements vacants, aider pour les travaux, garantir des locations pour les jeunes travailleurs, les migrants ou les familles, aider à l'insertion professionnelle, et nouer des liens avec de futurs bailleurs solidaires.

#logement #solidarité #soutien

Lionel Fromont



Actilog

Secteur : Logement - Immobilier
Projet : Aide à l'accès à la location et à l'insertion pro
Contact : fromont@actilog.asso.fr

Femmes dans la cité



FEMME DANS LA CITÉ



Socialisation et insertion des femmes dans les quartiers : accompagnement à la recherche d'emploi et lutte contre les freins à l'employabilité

#intégration #socialisation #insertionpro

Virginie Assana

Femmes dans la cité

Secteur : Réinsertion sociale et professionnelle
Projet : Accompagnement dans la recherche d'emploi
Contact : femme.dans.la.cite@wanadoo.fr



Le Crépi Alsace



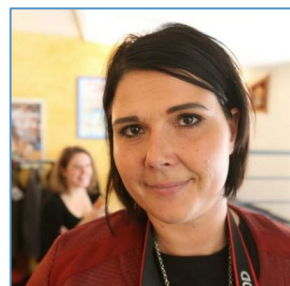
Clubs régionaux d'entreprises partenaires de l'insertion



Mise en relation des entreprises et des demandeurs d'emploi lors d'évènements "informels", par exemple des "restaurants éphémères" où se rencontrent restaurateurs (offreurs d'emploi) et professionnels des métiers de bouche (chercheurs d'emploi)

#insertion #réseau #rencontre

Laetitia Rouard



Crépi Alsace

Secteur : Réseau d'entreprise
Projet : Mise en relation lors d'évènements informels
Contact : laetitia.rouard@crepi.org

Sémaphore Mulhouse Sud Alsace



“Objectif Alternance” en partenariat avec les missions locales de Mulhouse : accompagnement individualisé des jeunes et sécurisation des parcours des apprentis

#accompagnement #orientation

Christelle Lafitte Mayer (Directrice)



Sémaphore

Secteur : Formation

Projet : Objectif Alternance

Contact : clafitemayer@semaphore.asso.fr

Institut Supérieur Social de Mulhouse



Formation aux métiers sociaux et médico-sociaux et accompagnement dans le projet de formation

#FTLV #motivation

Delphine Malka, Chantal Mazaëff

ISSM

Secteur : Formation, Social, Médico-Social
Projet : Formations thématiques et accompagnées
Contact : c.mazaëff@issm.asso.fr

Le Rézo



Formation par échanges de savoir mutuel

#fraternité #solidarité #partage

Tina Steltzlen



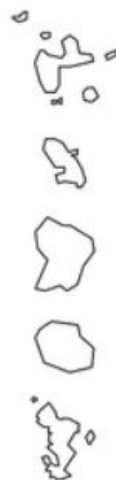
Le Rézo

Secteur : Formation citoyenne

Projet : Formation par échanges mutuels entre citoyens

Contact : tina@lerezo.fr

Apprentis d'Auteuil



Accompagnements individuels des apprentis les plus en difficultés pour éviter leur décrochage

#accompagnement #luttecontreledécrochage

Aurélien Mignant



Apprentis d'Auteuil

Secteur : Apprentissage

Projet : Accompagnement individualisé

Contact : aurelien.mignant@apprentis-auteuil.org



Les conseillers citoyens de Mulhouse : la parole aux citoyens

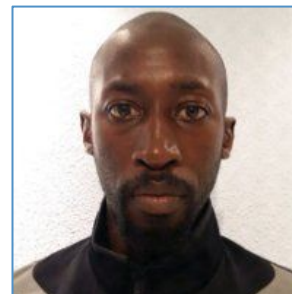


Cahier d'énonciation :

- Valoriser la proximité et adapter les formations aux besoins des entreprises locales
- Reconnaître les compétences des habitants des quartiers
- Lutter contre les préjugés

#valorisation #confiance #concertation #diagnostic

Amadou Sall (Coordinateur)



Conseils Citoyens - Ville de Mulhouse

Secteur : Citoyenneté

Contact : amadou.sall@mulhouse-alsace.fr



États Généraux de la Politique de la Ville

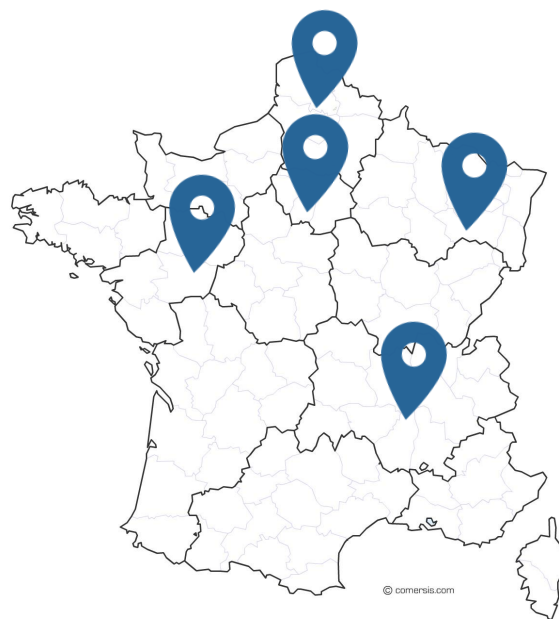
Chapitre 2 : Apprentissage et Formation Professionnelle

Se (re)connecter à l'emploi





Réseau Étincelle



Formation des jeunes à l'entrepreneuriat et au monde de l'entreprise

#accompagnement #confianceensoi #talent

Thierry Boudewyn

Réseau Étincelle

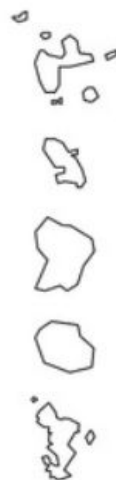
Secteur : Formation, Entrepreneuriat

Projet : Lien entre jeunes et monde de l'entreprise

Contact : tboudewyn@reseau-etincelle.com



Allonnes



Politique de lutte pour l'emploi : association de l'ensemble des partenaires locaux et promotion de différentes façons d'entreprendre sur le territoire

#emploi #partenariats #territoire

Youssef Ben Amar (Conseiller délégué à l'emploi, développement économique, insertion et formation)



Ville d'Allonnes

Secteur : Emploi, Développement économique, Insertion et Formation

Projet : Politique de lutte pour l'emploi

Contact : 02.43.83.42.01

Épices



Ecole de cuisine permettant de retrouver un parcours, un avenir : insertion et éducation sensorielle par la cuisine pour tous les publics

#réinsertion #FTLV

Isabelle Haeberlin

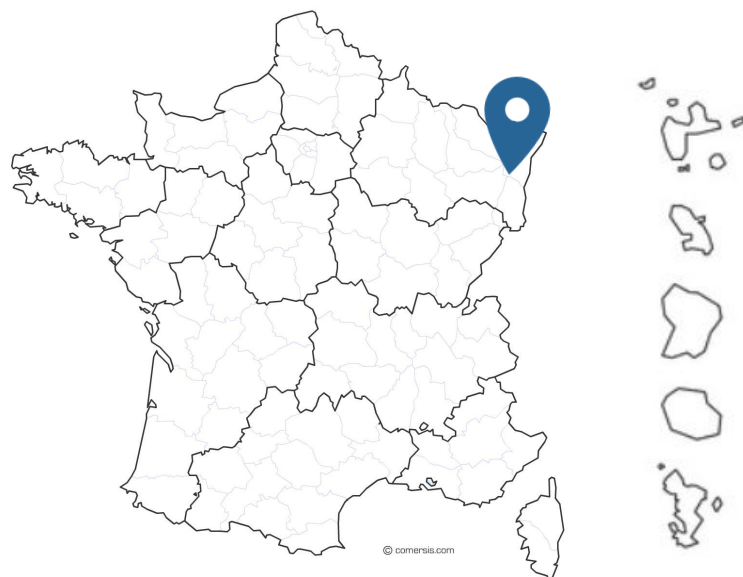


Épices

Secteur : Formation, Cuisine
Projet : Formation aux métiers de bouche
Contact : isabelle.haeberlin@wanadoo.fr



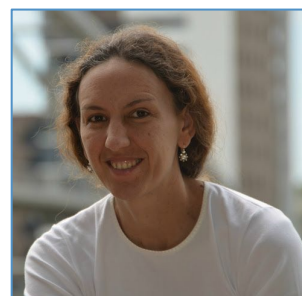
Le Greta et le réseau des APP



Formations à la cuisine en partenariat avec EPICES pour des adultes et jeunes décrocheurs

#réinsertion #FTLV

Sonia Razgallah



Le Greta et le réseau des APP

Secteur : Formation, Insertion professionnelle
Projet : Formations aux métiers de bouche
Contact : sonia.razgallah@ac-strasbourg.fr



E-Nov Campus : La Ligne Numérique



Aider des jeunes sortis du système scolaire à acquérir de nouvelles compétences dans le domaine numérique

#réinsertion #numérique

Fabienne Buhler



E-Nov Campus

Secteur : Formation, Numérique

Projet : La Ligne Numérique

Contact : fabienne.buhler@enovcampus.eu

E2C



Parcours adaptés aux besoins de chacun pour redonner du sens à un projet de vie

#réinsertion #FTLV

Barbara Bucher



Ecole de la deuxième chance

Secteur : Formation, Réinsertion
Contact : bbucher@e2c68.fr



États Généraux de la Politique de la Ville

Chapitre 2 : Apprentissage et Formation Professionnelle

De l'illettrisme à la fracture numérique, quelles bases pour la formation professionnelle dans les quartiers populaires ?

Animé par Catherine Arenou (Maire de Chanteloup-les-Vignes)





Bertrand Derquenne

Proviseur du lycée
professionnel Jacques
Le Carron (Arras)

bertrand-lucien.derquenne@ac-lille.fr



Robert Engel

Chargée de Mission Bilinguisme
(Conseil Départemental du
Haut-Rhin)

engel.r@haut-rhin.fr



Dominique Huard

Directeur du pôle développement
économique et attractivité de la M2A

dominique.huard@mulhouse-alsace.fr



Claude Froehlicher

Président du Centre d'Affaires
Franco-Allemand IPN-Eurocentre

cfroehlicher@ipn-eurocentre.com



États Généraux de la Politique de la Ville

Chapitre 2 : Apprentissage et Formation Professionnelle

Le rôle de l'apprentissage dans la réussite des études supérieures

Animé par Chantal Dardelet (Directrice du Centre Egalité des Chances de l'ESSEC)





Chantal Dardelet

Directrice du Centre Egalité
des Chances de l'ESSEC,
Trésorière de Bleu Blanc Zèbre

dardelet@essec.edu



Amanda Oozeerally

Etudiante à l'ESSEC,
Volontaire en Service Civique
chez Bleu Blanc Zèbre

amanda.oozeerally@bleublanczebre.fr



Catherine Vautrin

Présidente du Grand Reims
et de l'Association des villes
universitaires de France

catherine.vautrin@reimsmetropole.fr