



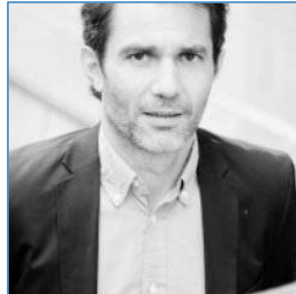
# États Généraux de la Politique de la Ville Appel de Grigny

## Annuaire des Solutions





# Les organisateurs et animateurs



**Jean-Philippe  
Acensi**

Président de  
Bleu Blanc Zèbre et  
Directeur Général de  
l'APELS

[jpacensi@apels.org](mailto:jpacensi@apels.org) | 06.60.25.75.93



**Guillaume  
Villemot**

Vice-Président et  
Co-Fondateur de  
Bleu Blanc Zèbre

[guillaume@bleublanczebre.fr](mailto:guillaume@bleublanczebre.fr) | 06.20.71.94.20



**Philippe  
Rio**

Maire de Grigny

[philippe.rio@grigny91.fr](mailto:philippe.rio@grigny91.fr) | 01.69.02.53.53



## Acces'Cible



Actions éducatives, loisirs, culturelles et d'insertion/réinsertion professionnelle : services de proximité pour permettre à tous de se perfectionner et d'enrichir leurs connaissances pour évoluer dans la vie active ou pour le simple plaisir d'apprendre

#FTLV #partagedesavoirs #compétences

**Farida Mebkhout**

**Acces'Cible**

**Secteur :** Formation

**Projet :** Service de proximité de perfectionnement des connaissances

**Contact :** [acces.cible@outlook.fr](mailto:acces.cible@outlook.fr) | 01.43.85.95.13



# Café Contact Emploi



Organisation de lien social et professionnel, ayant pour objectif de faire rencontrer des employeurs et des candidats en recherche active d'emploi pour des entretiens d'embauche immédiats, dans un lieu public, convivial et informel, comme un café.

#rencontres #offresdemploi

## Paul Landowski (Fondateur et Directeur)



### Café Contact Emploi

**Secteur :** Emploi, Entreprises

**Projet :** Rencontres entre offreurs et demandeurs d'emploi :  
le contact d'abord, le CV ensuite.

**Contact :** paul.landowski@cafecontactemploi.fr  
06.75.43.24.09

# District de Football de Seine-Saint-Denis



Professionnalisation des clubs très difficile au vu des baisses budgétaires et de la disparition des contrats aidés

#éducationparlesport #manquedemoyens

## Nasser Gammoudi (Président)



District de Football de Seine-Saint-Denis

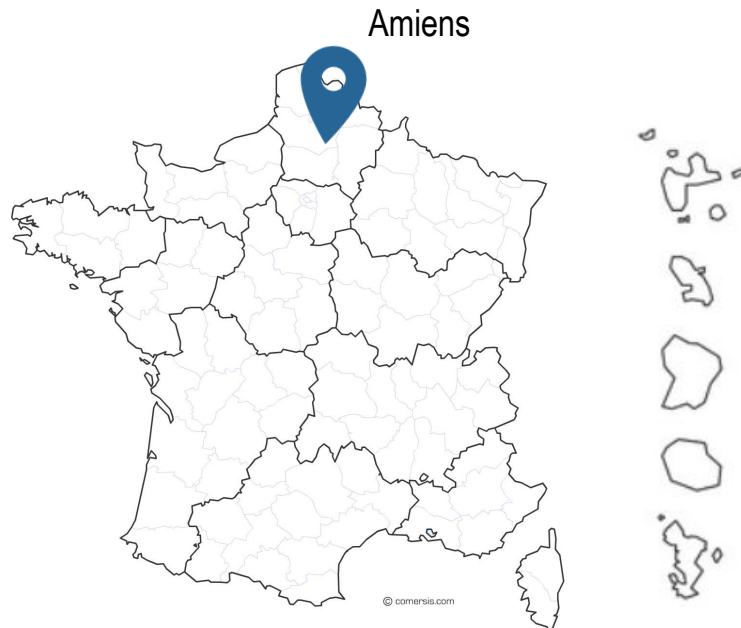
Secteur : Football

Projet : x

Contact : secretariat@district93foot.fff.fr



# Synapse Insertion



Ateliers d'insertion qui contribuent à la mixité sociale et répondent aux besoins des habitants et du territoire

#insertion #diagnostic

## Aude Réal

### Synapse Insertion

Secteur : Insertion

Projet : Animation d'ateliers

Contact : [a.real@synapseinsertion.fr](mailto:a.real@synapseinsertion.fr)



# France Formation Professionnelle



Offrir les conditions pour que chacun trouve sa place dans les mutations économiques, technologiques et sociales, qu'il soit jeune, demandeur d'emploi, salarié ou employeur.

#insertion #emploi #jeunesse #transition

## Morad Maachi



**CFDT**

Secteur : Formation

Contact : morad.maachi@ffp-conseil.com



# Fédération Française de Double Dutch



Rôle primordial des clubs sportifs pour la cohésion dans les territoires et l'insertion professionnelle

#insertionparlesport #liensocial

**Fédération Française de Double Dutch**

Secteur : Sport  
Contact : [doubledutchfranceadm@gmail.com](mailto:doubledutchfranceadm@gmail.com)





# Fédération Régionale des MJC (Maisons des Jeunes et de la Culture)



Eduquer les jeunes à la citoyenneté et à la démocratie

#partageculturel

**Max Leguem (Directeur)**



**Fédération Française de Double Dutch**

Secteur : Culture

Contact : [doubledutchfranceadm@gmail.com](mailto:doubledutchfranceadm@gmail.com)



# Centre d'égalité des chances de l'ESSEC - Ari@ne



LE CENTRE  
ÉGALITÉ  
DES  
CHANCES  
ESSEC



Aide à l'orientation et à la réussite des études supérieures : faire connaître le champ des possibles, aider à faire des choix, se préparer aux attendus et mieux se connaître.

#accompagnement #numérique #orientation #réussite

## Chantal Dardelet



Centre d'égalité des chances de l'ESSEC

Secteur : Orientation, Egalité des Chances

Projet : Ari@ne

Contact : [dardelet@essec.edu](mailto:dardelet@essec.edu)



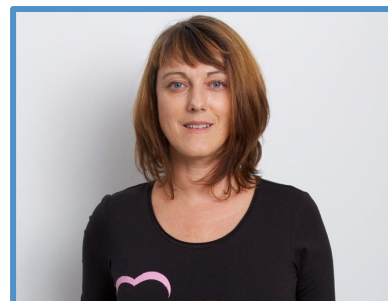
# Mom'Artre



Concilier mode de garde et éducation des enfants à travers la pratique artistique

#culture #jeunesse

## Chantal Mainguéné



**Mom'Artre**

Secteur : Culture

Projet : L'Art pour Tous

Contact : [chantal.mainguene@gmail.com](mailto:chantal.mainguene@gmail.com)



## ATD Quart Monde



Eradiquer la misère en agissant sur trois plans :

- sur le terrain avec les personnes concernées
- auprès des institutions et parlementaires
- auprès de l'opinion publique (campagnes citoyennes)

#luttecontrelamisère

### ATD Quart Monde

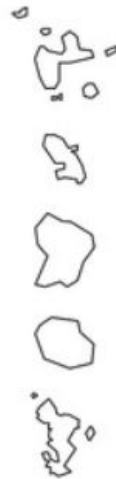
Secteur : Fraternité

Contact : [delegation.nationale@atd-quartmonde.org](mailto:delegation.nationale@atd-quartmonde.org)

01.42.46.81.95



# Efidis



Acteur de référence de l'habitat social en Ile-de-France : gestion des résidences étudiantes et accession sociale à la propriété

#logement #accèsourtous

## Efidis

Secteur : Logement

Contact : 09.70.82.19.20



# Fraveillance



Créer, avec les collectivités territoriales, des foyers pour familles monoparentales, en mixant sur l'intergénérationnel et les nouvelles formes de familles

#logement #famille #intergénérationnel

## Jérôme Mendiela



**CFDT**

Secteur : Emploi, Insertion

Projet : Forum pour l'emploi des Jeunes

Contact : [jme@fraveillance.org](mailto:jme@fraveillance.org)



## Unis Cité

# Unis Cité



Développer le service civique auprès des jeunes des QPV : les jeunes s'aident eux-mêmes en aidant les autres, du gagnant/gagnant...

#mixité #cohésion #engagement #volontariat

### Marie Trelu-Kane



#### Unis Cité

Secteur : Insertion  
Projet : Service Civique  
Contact : [national@uniscite.fr](mailto:national@uniscite.fr)



## Défilé de Mode - Ville de Montceau-Les-Mines



- Support de remobilisation
- Action co-construite avec les habitants
- Spectacle qui favorise la cohésion sociale

#cohésion #spectacle #mode

### Ville de Montceau-Les-Mines

**Secteur :** Mode, Cohésion  
**Projet :** Défilé de Mode  
**Contact :** [sgrillet@montceaulesmines.fr](mailto:sgrillet@montceaulesmines.fr)





## Solidarités Nouvelles Face au Chômage



SOLIDARITÉS  
NOUVELLES  
*face au* CHÔMAGE



- Accompagnement individuel, personnalisé et dans la durée des chercheurs d'emploi par des binômes de bénévoles
- Création d'emplois solidaires dans des structures d'ESS pour les personnes dont la recherche d'emploi se prolonge
- Participation au débat public pour défendre les intérêts des chercheurs d'emploi et lutter contre la discrimination

#accompagnement #luttecontrolechomage

### Vincent Godebout



**SNC**

**Secteur :** Emploi, Chômage

**Projet :** Accompagnement individualisé

**Contact :** [vincent.godebout@snc.asso.fr](mailto:vincent.godebout@snc.asso.fr) | 06.85.70.39.91



## Renault Mobiliz

**MOBILIZ**  
**GROUPE RENAULT**



Permettre aux personnes que ne peuvent pas assumer financièrement l'usage d'une voiture, mais qui en ont besoin pour rechercher, trouver ou conserver un emploi, de rester mobile

#mobilité #auto

**François Rouvier et Gilles Serre**

**Renault Mobiliz**

**Secteur :** Automobile, Mobilité

**Projet :** Garages solidaires

**Contact :** francois.rouvier@renault.com



# La Constellation



**LA CONSTELLATION**



Grigny



- Compagnie de théâtre intervenant sur plusieurs champs artistiques (création de spectacle en rue, salle, appartement, sensibilisation...)
- Structure de diffusion spécialisée dans les arts de la rue

#culturepourtous

**Alexandre Ribeyrolles**

**La Constellation**

Secteur : Culture

Contact : [admini@la-constellation.com](mailto:admini@la-constellation.com)



## Digitale Académie



Lutter contre le décrochage post bac en permettant aux jeunes de suivre la formation diplômante de leur choix tout en restant près de chez eux

#insertion #formation #numérique

### James Chéron (Maire de Montereau-Fault-Yonne)



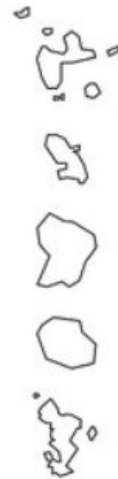
#### Digitale Académie

Secteur : Formation

Contact : [sgros.cabinet@gmail.com](mailto:sgros.cabinet@gmail.com)



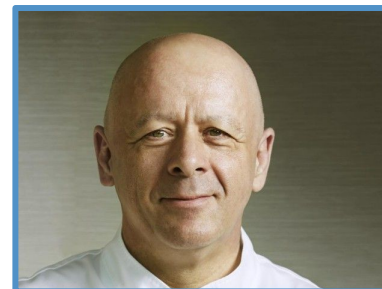
## Cuisine Mode d'Emploi(s)



Formations aux métiers de la restauration, de la boulangerie et du service en conditions réelles

#formation #insertion #qualification

### Thierry Marx (Chef)



**Cuisine Mode d'Emploi(s)**

Secteur : Formation, Cuisine  
Contact : [cme@outlook.com](mailto:cme@outlook.com)



## Parkour 59



Roubaix



© comensis.com



Former, au travers de l'art du déplacement et du mouvement urbain, tous les publics au dépassement et à l'expression de soi

#confiance #entraide #engagement

### Yoann Ferreira (Animateur Sportif)



#### Parkour 59

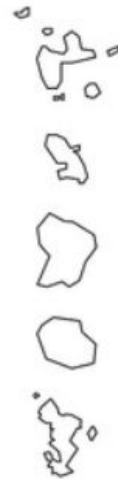
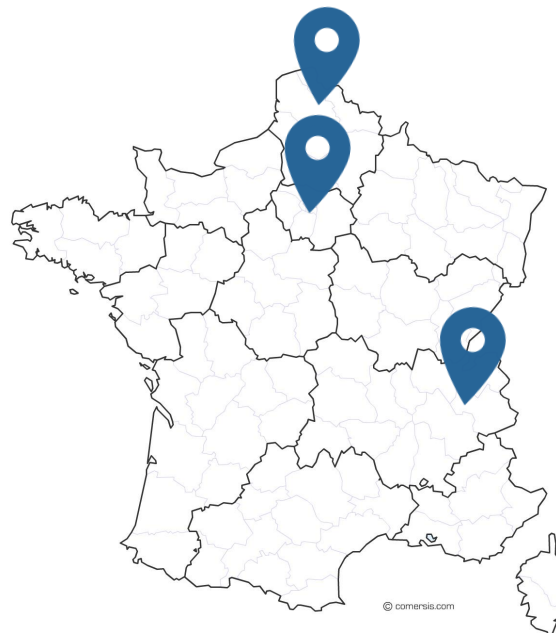
Secteur : Sport urbain, Insertion par le sport

Projet : Formation à l'art du parkour

Contact : yoann.parkour59@gmail.com | 06.41.99.91.15



## Sport dans la Ville



A partir de la relation de confiance tissée avec les jeunes et leur famille, Sport dans la Ville les accompagne vers une formation, un stage, une alternance... en partenariat avec plusieurs entreprises (Auchan, Décathlon...)

#insertion #partenariats #sport

### Quentin Moreno



#### Sport dans la Ville

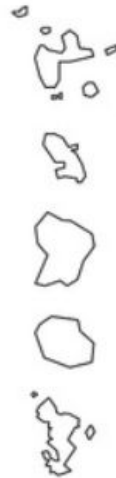
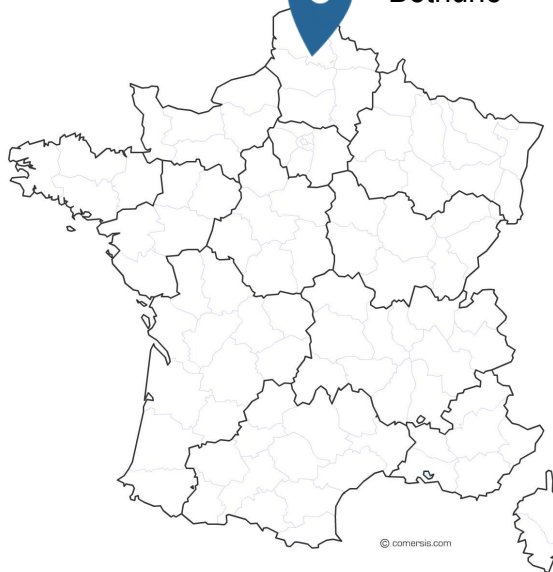
**Secteur :** Education et insertion par le sport

**Projet :** Accompagnement vers la formation ou l'apprentissage

**Contact :** [qmoreno@sportdanslaville.com](mailto:qmoreno@sportdanslaville.com) | 06.76.83.84.00



# AIME Artois Insertion Mobilité Emploi



Garage solidaire : réparer les voitures à moindres coûts, pour les personnes en difficulté, qui n'ont pas les moyens d'aller chez un garagiste classique

#mobilité #solidarité

## Laetitia Lhermitte (Co-Fondatrice)



**AIME Artois Insertion Mobilité Emploi**

Secteur : Formation

Projet : Garage solidaire

Contact : artois.mob@gmail.com





## Lire c'est partir



Maison d'édition qui vend chaque année 2 millions de livres pour enfants à 80 centimes en dehors du marché du livre traditionnel, là où le livre ne se vend pas

#lecture #accessibilité

### Vincent Safrat



#### Lire c'est partir

Secteur : Culture

Projet : Maison d'édition et vente de livres à moindre coût

Contact : lire-cest-partir@wanadoo.fr

## Micro-Folie



Proposition culturelle pour tous :

- Espace culturel : musée numérique et médiation culturelle
- Espace atelier, FabLab : impression 3D, flocage, ...

#art #accessibilité

### Phaudel Khebchi



#### Micro-Folie de Sevrans

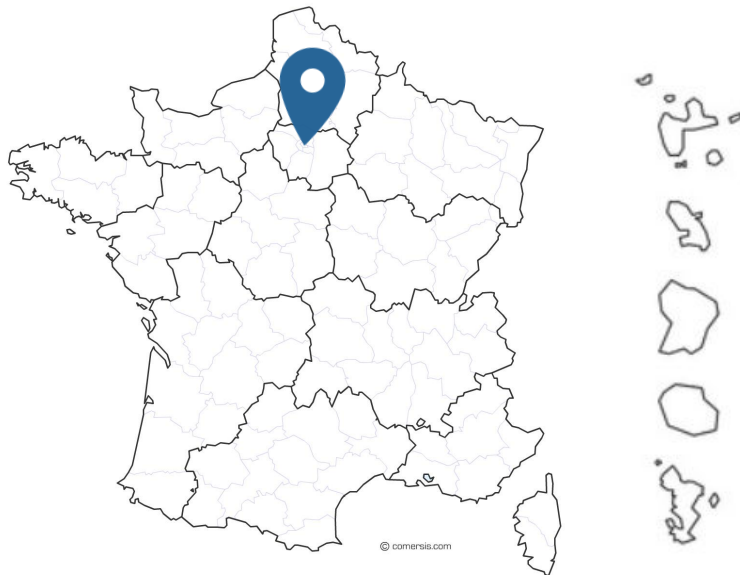
Secteur : Culture

Contact : [pkhebchi@sevransgrandparis.fr](mailto:pkhebchi@sevransgrandparis.fr)



## Enquête

# ENQUÊTE



- Enseignement des faits religieux pour éduquer à la laïcité
- Accompagnement du personnel enseignant et du personnel éducatif d'une ville à l'animation d'atelier de découverte

#education #égalité #laïcité

### Marine Quenin (Déléguée Générale)



**Effcience 59**

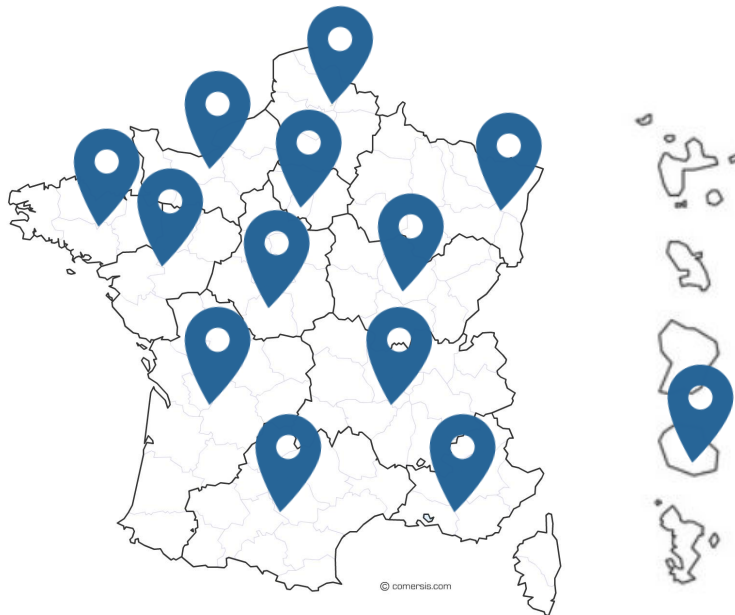
Secteur : Emploi, Insertion

Projet : Agence de communication solidaire

Contact : [effcience59@yahoo.com](mailto:effcience59@yahoo.com) | 07.87.14.85.05



## Les Compagnons Bâisseurs



- Amélioration de l'habitat par des chantiers d'Auto-Réhabilitation
- Développement de réseaux d'entraide de proximité : temps d'échange, d'apprentissage et de convivialité.
- Insertion par l'activité économique dans le secteur du bâtiment par des chantiers d'insertion et des chantiers formation
- Accueil de jeunes volontaires et de bénévoles engagés

#logement #insertion #liensocial #volontariat

**Nordine Farrak**

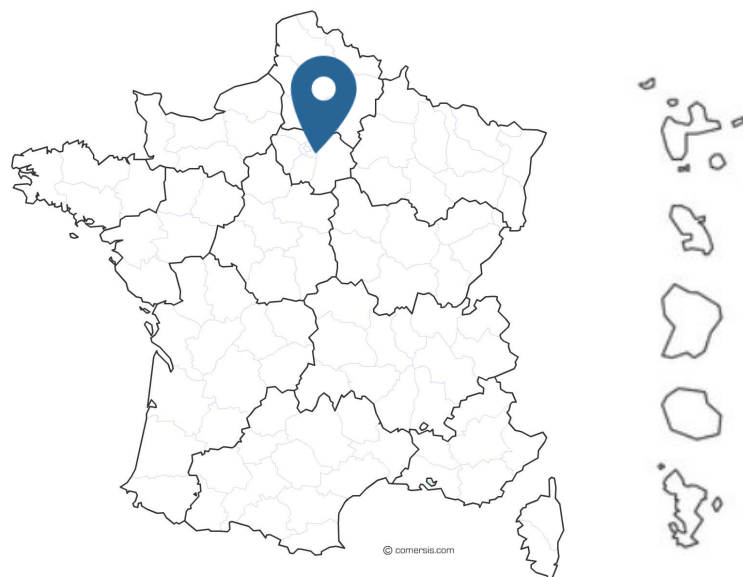
**Les Compagnons Bâisseurs**

Secteur : Logement, Emploi, Cohésion

Contact : [n.farrak@compagnonsbatisseurs.eu](mailto:n.farrak@compagnonsbatisseurs.eu)



## Le Forum pour l'Emploi des Jeunes - CFDT



Aider les jeunes qui n'ont pas de réseaux et qui n'ont pas la possibilité d'avoir des relais pour leur ouvrir les portes de l'entreprise : mise en relation grâce aux délégués syndicaux présents dans les entreprises

#insertion #emploi #jeunesse

### Lahouari Boubekour



**CFDT**

Secteur : Emploi, Insertion

Projet : Forum pour l'emploi des Jeunes

Contact : lboubekour@iledefrance.cfdt.fr



## APELS - Déclics Sportifs

AGENCE POUR  
**L'ÉDUCATION  
PAR LE SPORT**



Programme innovant d'insertion sociale et professionnelle des jeunes issus de clubs sportifs : intégration durable de jeunes talents sportifs éloignés de l'emploi et ayant avant tout de fortes valeurs personnelles

#insertion #sport #valeurs

### Samir Guerza (Délégué Général Adjoint)

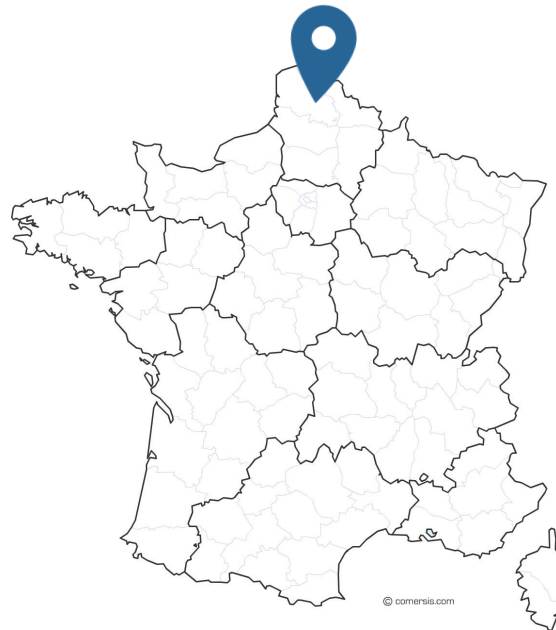


#### APELS

Secteur : Insertion par le Sport  
Projet : Déclics Sportifs  
Contact : sguerza@apels.org



## Préart - Vivre mieux à tout âge



Programme d'éducation alimentaire dans les classes, auprès des parents, des enseignants, des seniors et du personnel scolaire

#prévention #santé #alimentation #luttecontrelobésisté

### Ingrid Duquesne (Diététicienne)



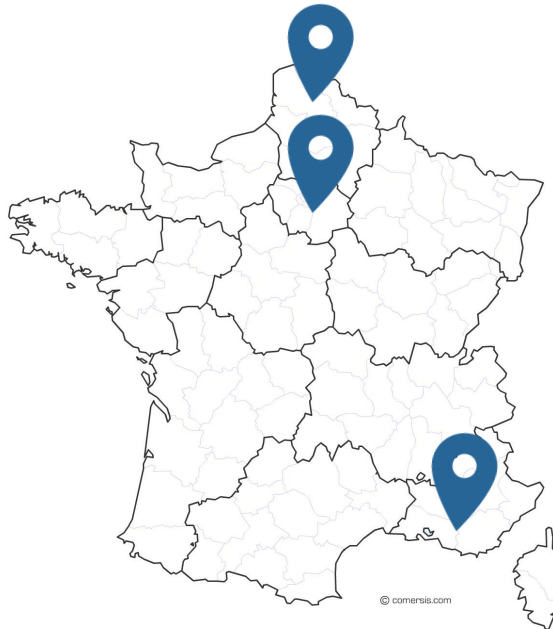
#### Préart

Secteur : Prévention, Santé  
Projet : Education alimentaire  
Contact : [direction@prevart.fr](mailto:direction@prevart.fr)



## La Grande Équipe de France pour la Jeunesse

la  
**GRANDE**  
équipe de  
**FRANCE**



Résoudre les problématiques phares de la Jeunesse de l'apprentissage de la lecture à l'insertion professionnelle en passant par l'égalité des chance et le vivre ensemble - grâce à une quinzaine d'acteurs de terrain actifs sur toute la France.

#jeunesse #mobilisationcitoyenne #égalitédeschances

**Chantal Dardelet** (Directrice du Centre Égalité des Chances de l'ESSEC, Trésorière de BBZ)



**Effience 59**

Secteur : Emploi, Insertion

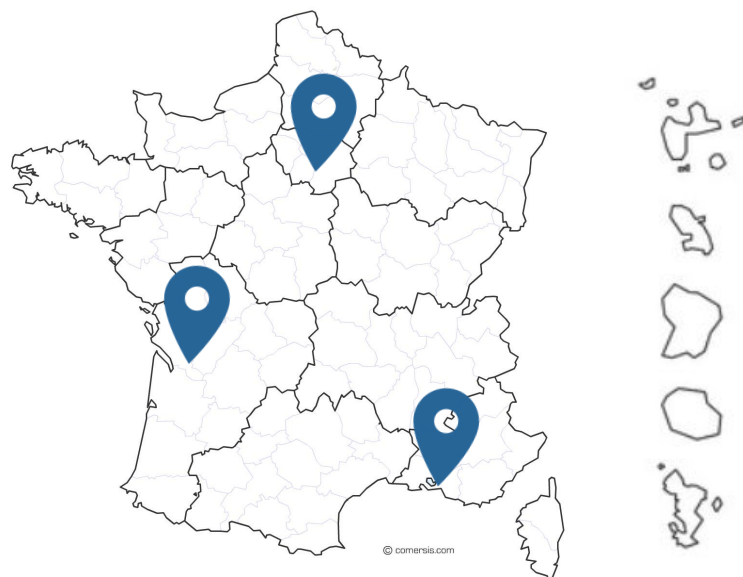
Projet : Agence de communication solidaire

Contact : [effience59@yahoo.com](mailto:effience59@yahoo.com) | 07.87.14.85.05





# Ornavik



Chantier de reconstitution historique d'un village médiéval : mobilisation d'experts, de bénévoles passionnés et de personnes en réinsertion, en partenariat avec des structures sociales locales

#insertion #histoire #volontariat

## Ornavik

**Secteur :** Histoire, Insertion

**Projet :** Chantier de reconstitution historique

**Contact :** lesvikingsan911@gmail.com | 02.31.52.40.90



## Beam Me Up



Favoriser l'esprit d'entreprise autour du numérique : faire bénéficier aux publics des quartiers en politique de la ville, et particulièrement les jeunes, de cette dynamique territoriale autour de la filière numérique.

#insertion #entrepreneuriat #transitionnumérique

### Emmanuelle Duvette et Charlie Laborie

#### Beam Me Up

Secteur : Numérique, Entrepreneuriat

Contact : e.duvette@pop.eu.com

claborie@valenciennes-metropole.fr



## La Charte “Entreprises et Quartiers” - Agglomération du Grand Evreux



Dans un esprit gagnant/gagnant, les entreprises s’engagent pour le territoire, ses habitants et son tissu associatif à travers divers sujets tels que le tutorat, mécénat, stages en entreprises, visites d’entreprises, recommandation par des professionnelles du secteur, recrutement à compétence égale...

#insertion #partenariat #entreprise

### Driss Ettazaoui



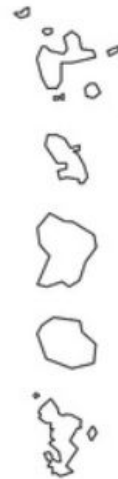
Agglomération du Grand Evreux

Secteur : Emploi, Insertion

Projet : Charte “Entreprises et Quartiers”

Contact : [dettazaoui@laposte.net](mailto:dettazaoui@laposte.net)

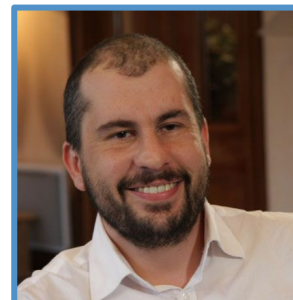
## Siel Bleu



- Développer l'autonomie et favoriser l'inclusion de toutes les personnes fragilisées au niveau social, cognitif ou physique
- Lutter contre la sédentarité
- Développer la prévention santé en l'adaptant à tous et à tous les territoires
- Donner le sourire aux gens... tout simplement !

#santé #prévention #sport #luttecontrelisolement

### Jean-Michel Ricard



#### Siel Bleu

**Secteur :** Santé, Sport

**Projet :** Animation d'activités sportives pour tous

**Contact :** [jeanmichel.ricard@sielbleu.org](mailto:jeanmichel.ricard@sielbleu.org)